

Armaturen van BEGA dienen als indicatie.
Gekozen wordt voor vergelijkbare armaturen van andere leverancier

a Voordeur
te schakelen vanuit de hal (bestaand)
Armatuur: 1x 'venetiaanse' lamp (glas) in eigen beheer

b Bijkeukendeur
te schakelen vanuit bijkeuken (bestaand)
Armatuur: 1x BEGA 2261 blz 169

c Langs tuinpad (schakeling 1)
schemerschakelaar-tijd klok
Armatuur: 4x BEGA 8657 blz 375

d Kunstwerk voortuin
stopcontact met afstandbediening
Armatuur: 1x BEGA 7326 blz 299 smalle lichtbundel

e Grondspot boom voortuin (schakeling 2)
vanuit woonkamer
Armatuur: 1x BEGA 7010 blz 411

f Voorgevel eetkamer (schakeling 3)
verleggen bekabeling + armatuur / schakelen vanuit eetkamer (bestaand)
Armatuur: 1x BEGA 2261 blz 169

g Zijgevel eetkamer (schakeling 3)
schakelen vanuit eetkamer (bestaand)
Armatuur: 1x BEGA 2261 blz 169

h Achtergevel eetkamer (schakeling 3)
verleggen bekabeling + armatuur / schakelen vanuit eetkamer (bestaand)
Armatuur: 1x BEGA 2261 blz 169

k+i Grondspots appelbomen achtertuin (schakeling 2)
vanuit woonkamer
Armatuur: 2x BEGA 7011 blz 411

i + j + m Grondspots bomen achtertuin (schakeling 2)
vanuit woonkamer
Armatuur: 3x BEGA 7010 blz 411

n Vijverstopcontact
Permanent stroom
Stopcontact voor zuurstofpomp
Stopcontact voor vijverpomp

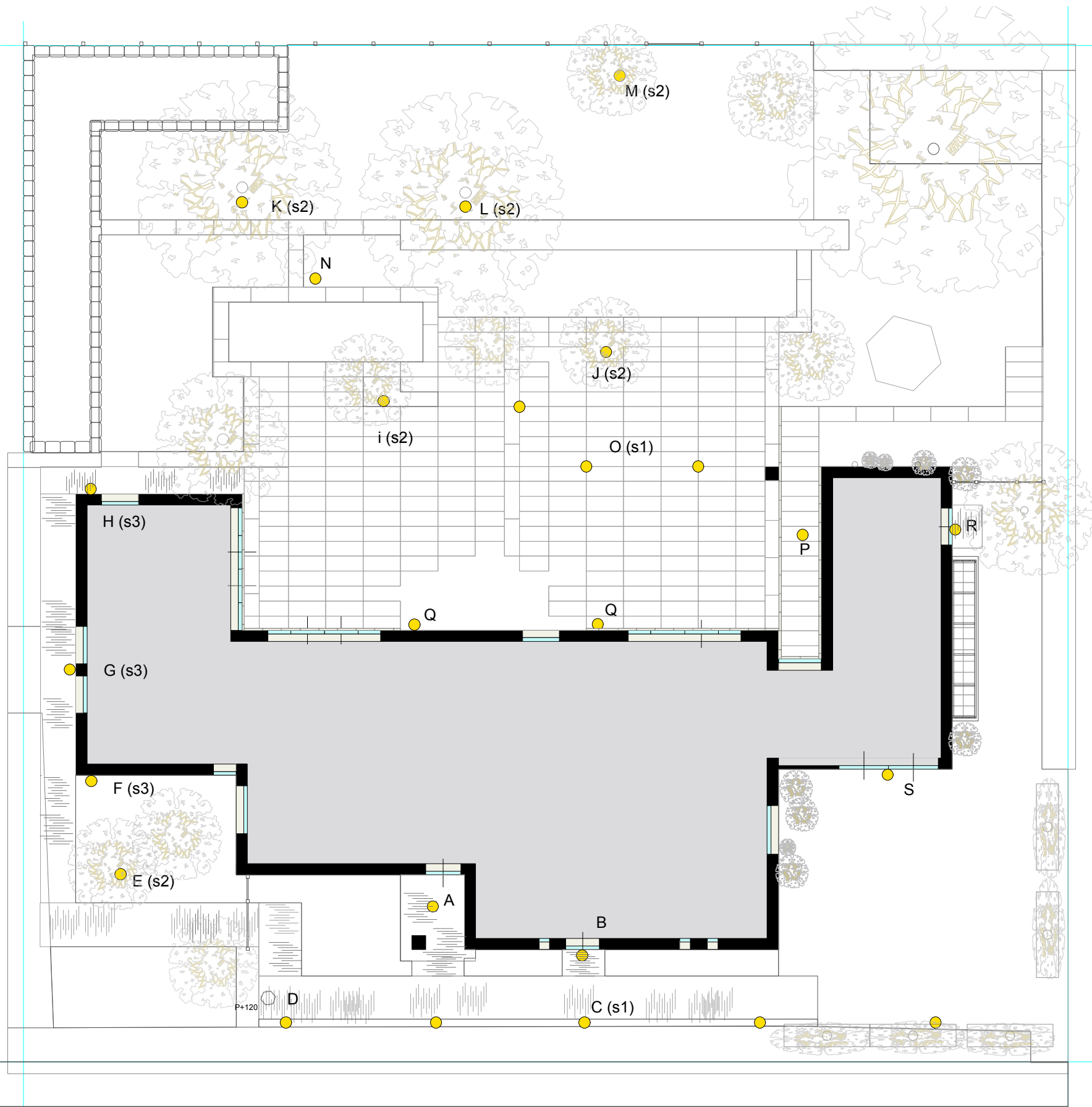
o Traptreden terras (schakeling 1)
schemerschakelaar-tijd klok
Armatuur: 3x BEGA 2356 blz 35

p Lamp bij overkapping
te schakelen vanuit binnen (bestaand)
Armatuur: 1x 'venetiaanse' lamp (glas) in eigen beheer

q Achtergevel woonkamer
te schakelen vanuit binnen (bestaand)
Armatuur: Bossche School in eigen beheer

r Zijdeur garage
te schakelen vanuit garage
Armatuur: 1x BEGA 2261 blz 169

s Garagedeur
bewegingsmelder (bestaand)
Armatuur: bestaand?



HERINRICHTING TUIN

werktekening armaturen 26 november 2013

Klant
Adres
PC en woonplaats
telefoon

schaal 1:100 | A3 | tekening 221_131126
maatvoering in het werk controleren